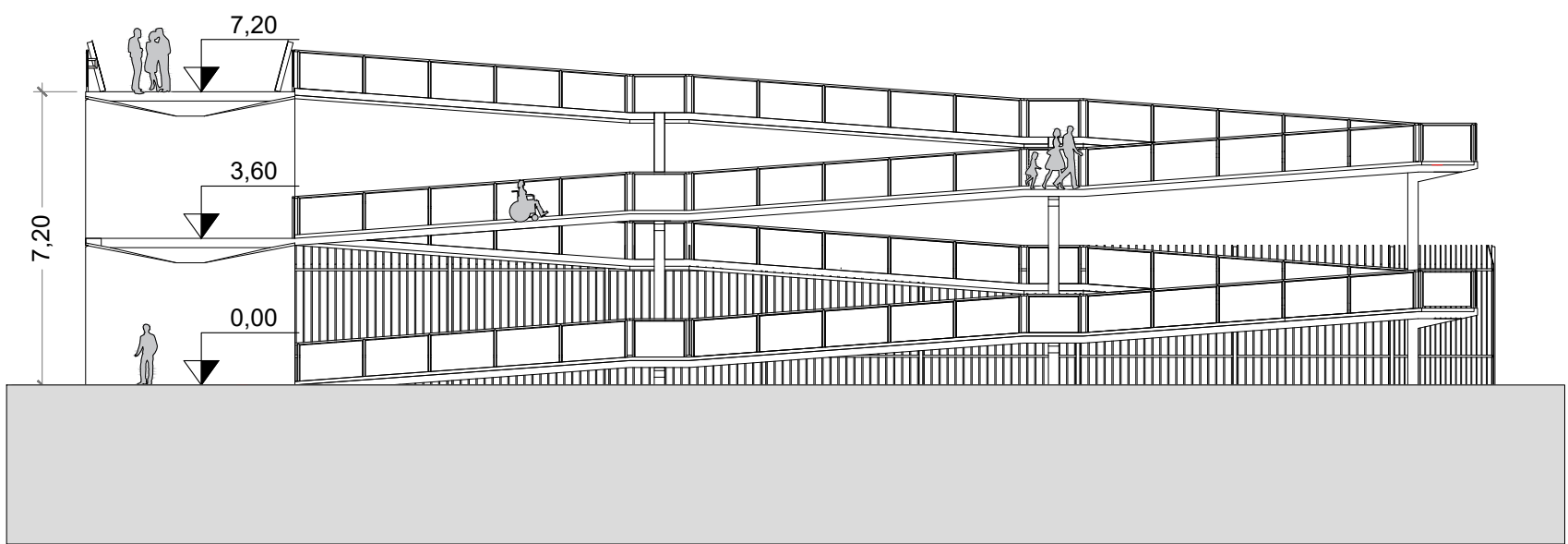
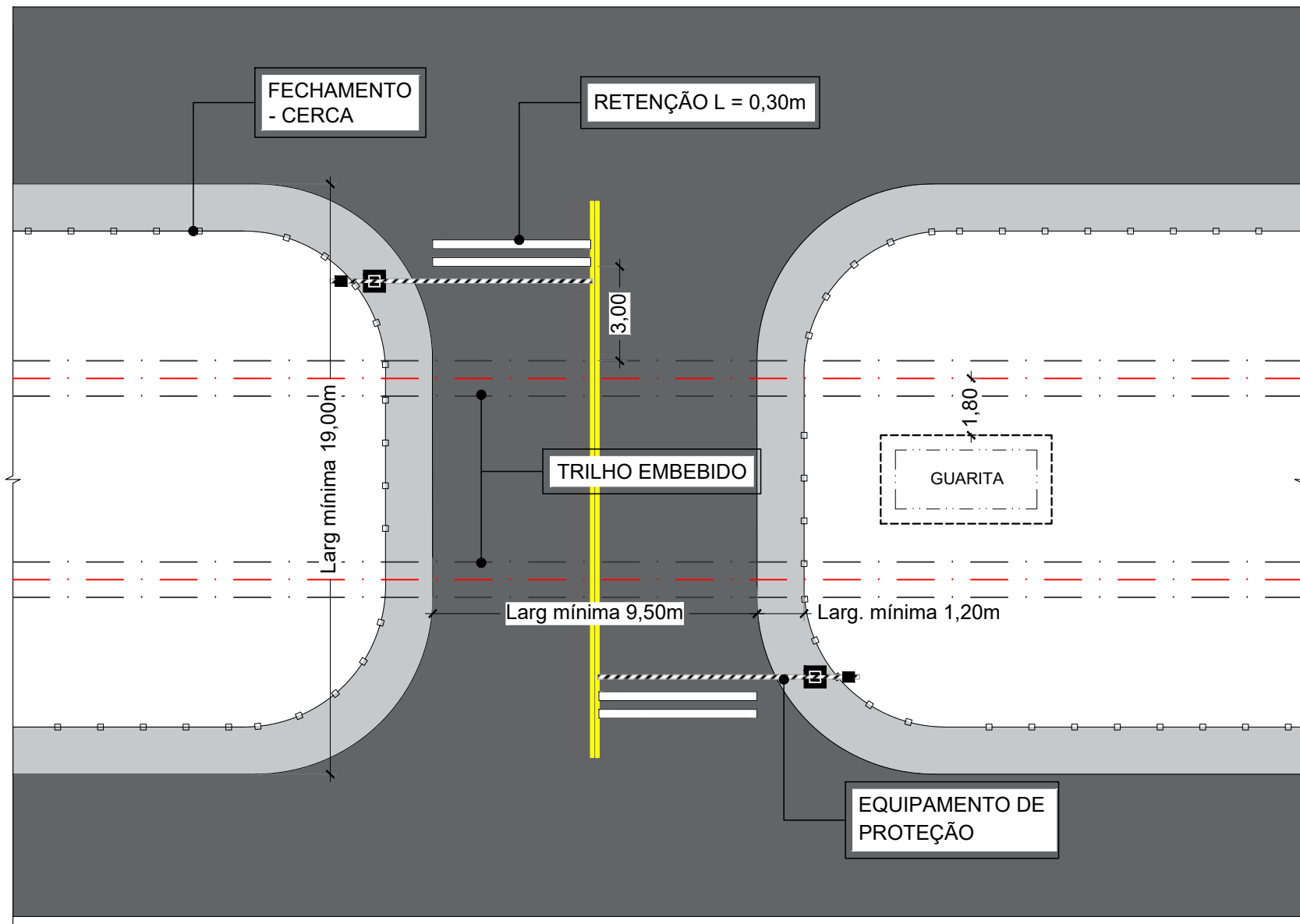


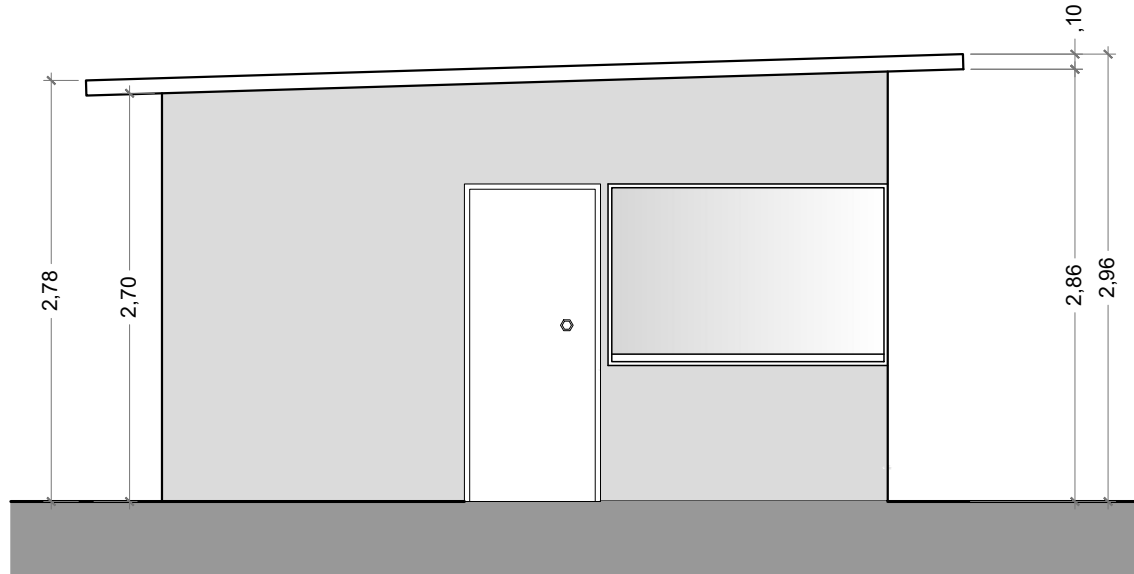
PASSARELA - PLANTA
ESC. 1:200



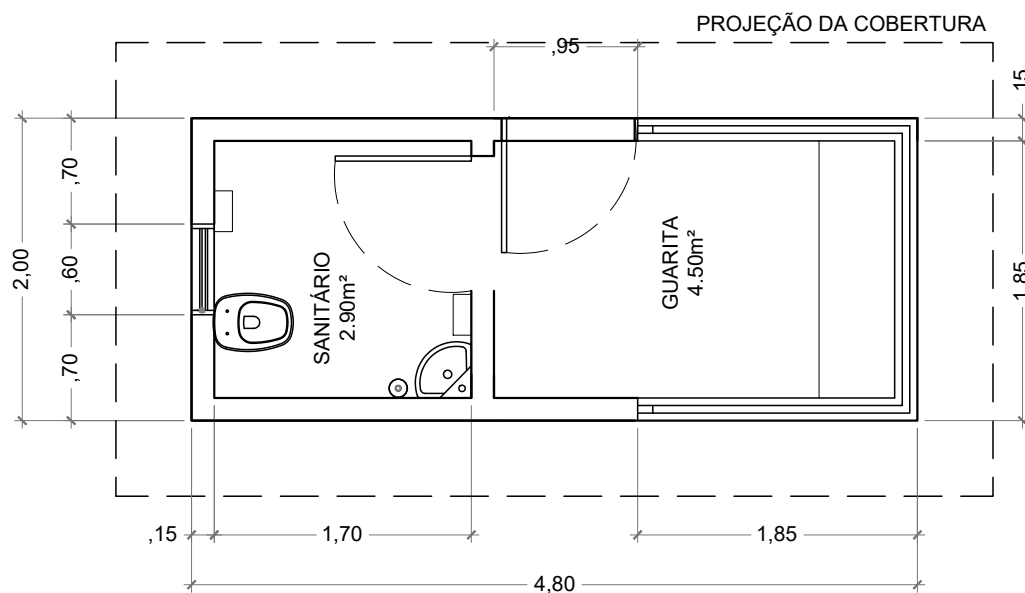
PASSARELA - CORTE
ESC. 1:200



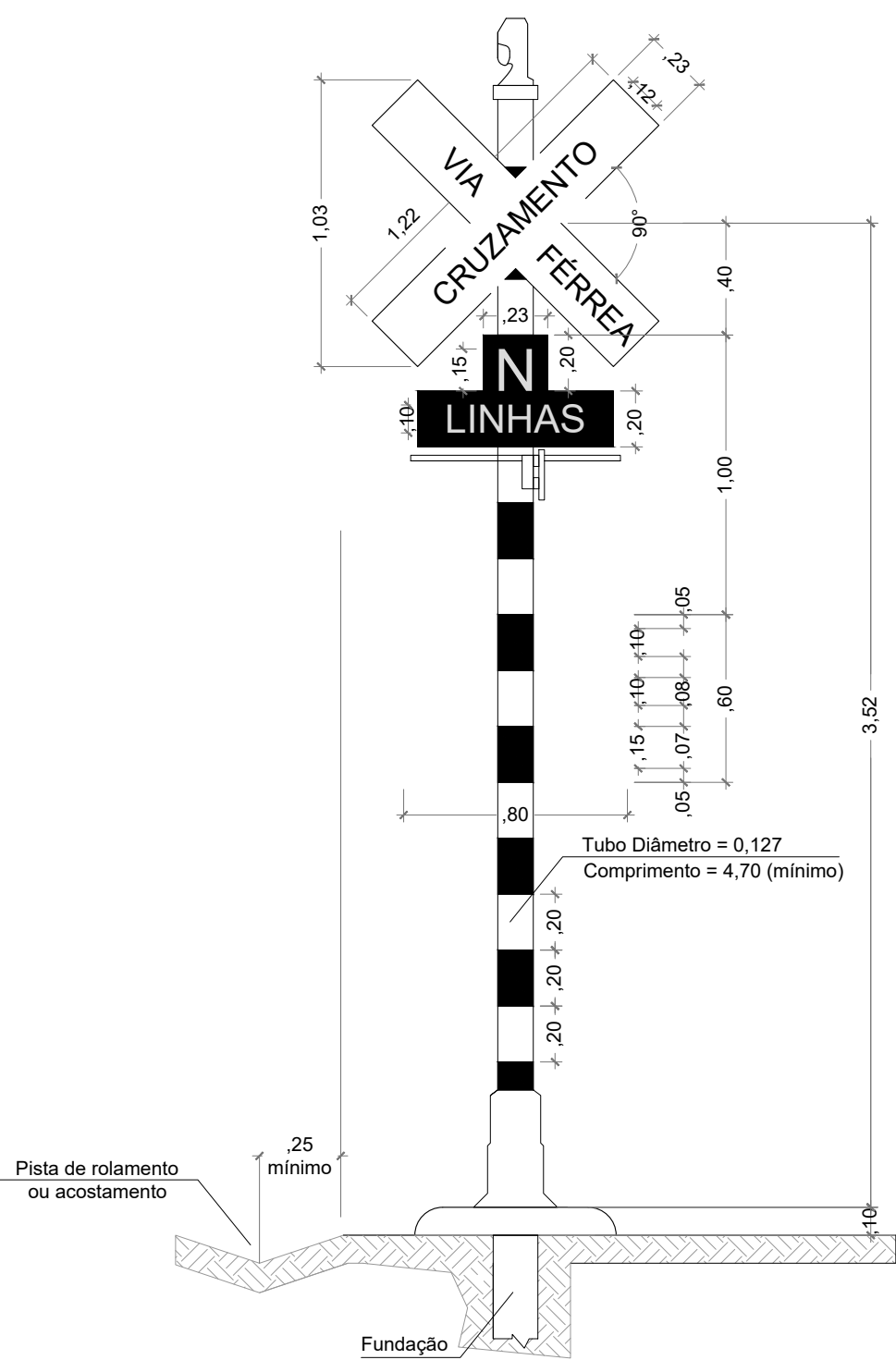
PASSAGEM EM NÍVEL - VEÍCULOS E PEDESTRES
ESC. 1:200



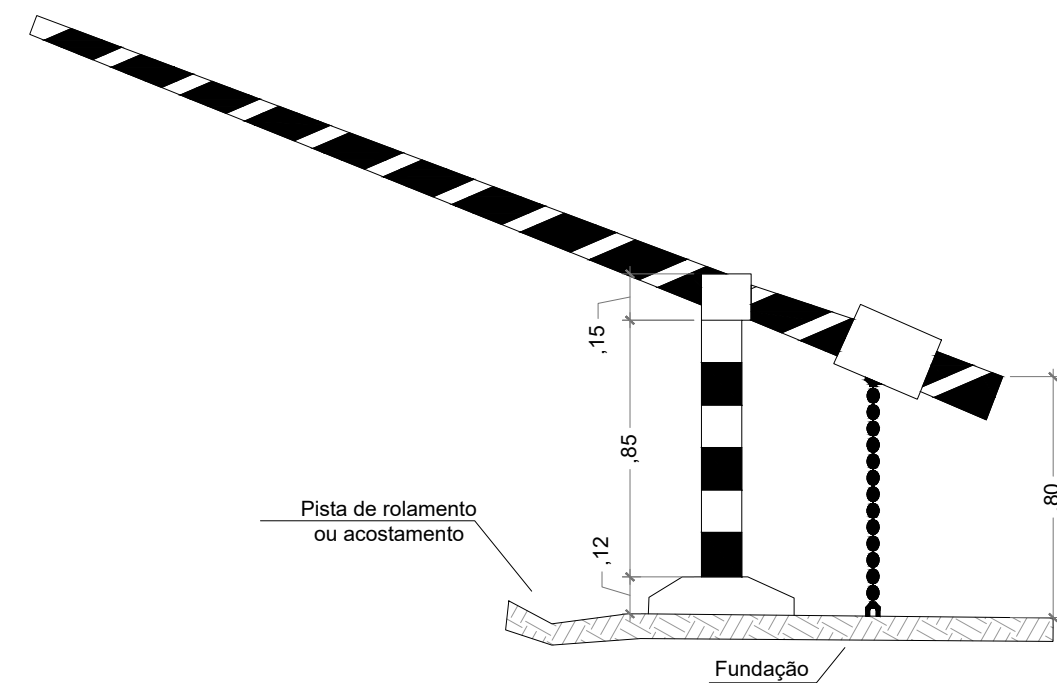
GUARITA - SEÇÃO TIPO
ESC. 1:50



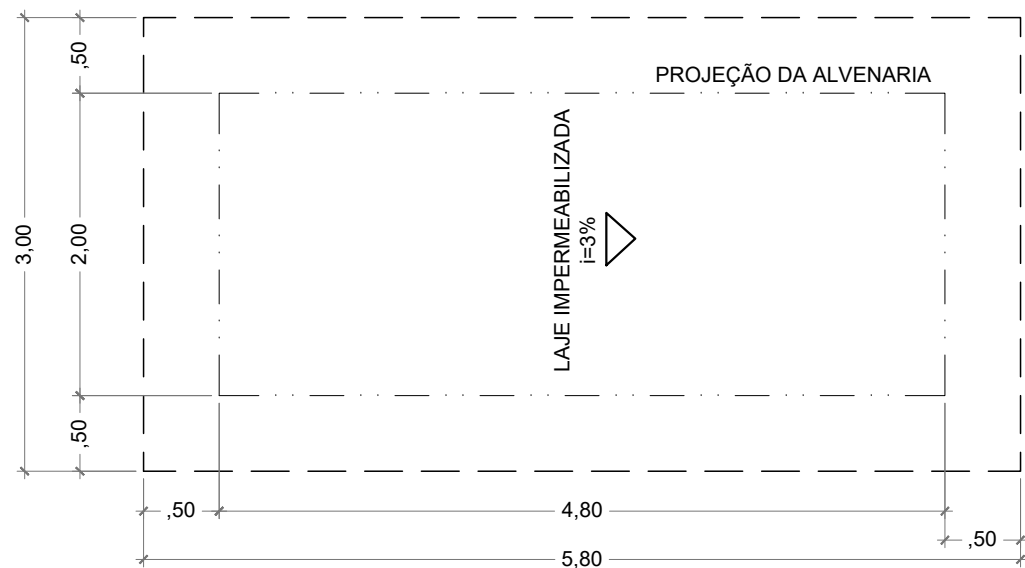
GUARITA - PLANTA BAIXA
ESC. 1:50



EQUIPAMENTO DE PROTEÇÃO TIPO 5
ESC. 1:25

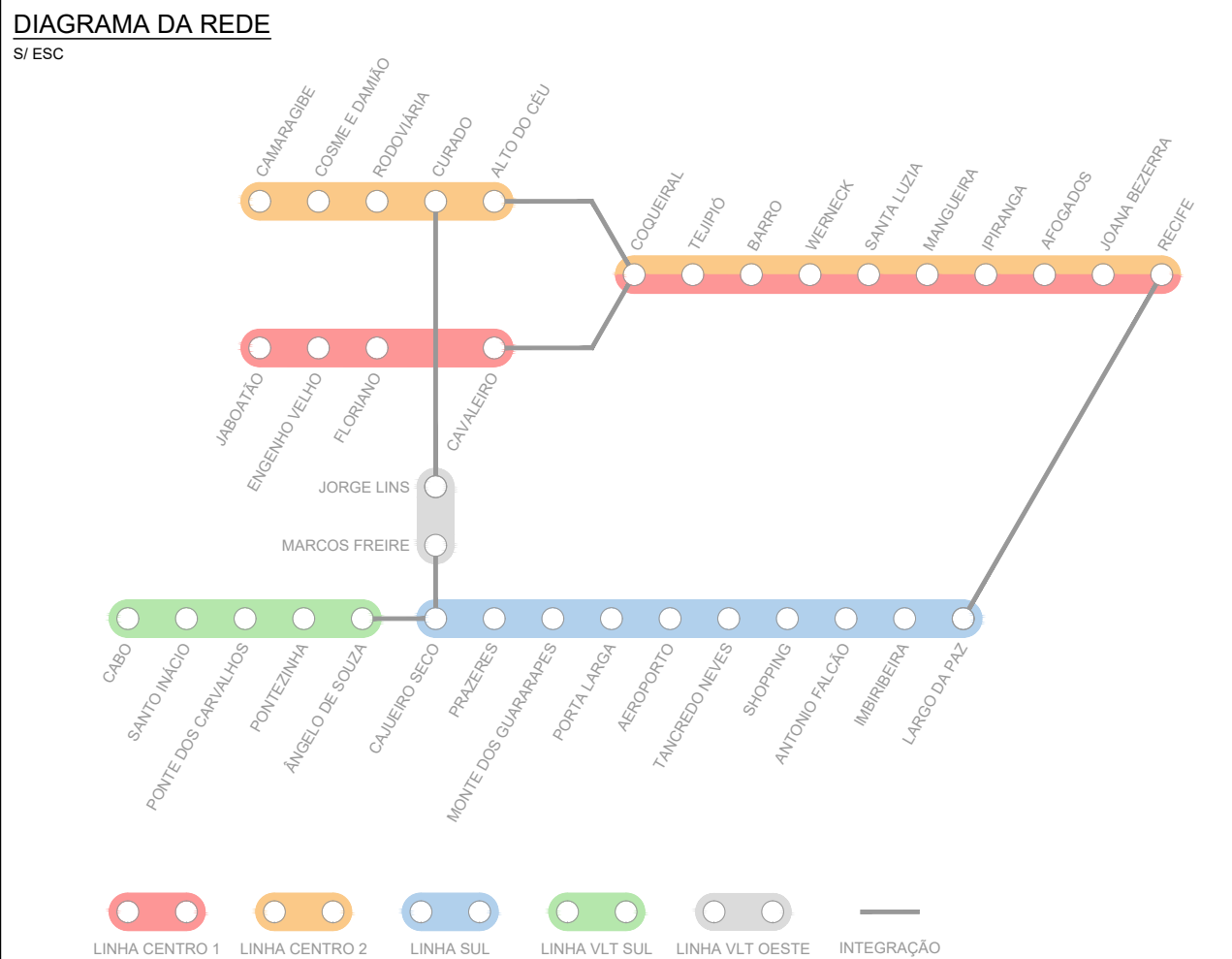


CANCELA MANUAL E EQUIPAMENTO DE PROTEÇÃO TIPO 2
ESC. 1:50



GUARITA - PLANTA DE COBERTURA
ESC. 1:50

- NOTAS
1. UNIDADE DE MEDIDA - METRO.
 2. OS DETALHES APRESENTADOS NESTE DESENHOS SÃO INDICATIVOS FIXANDO AS DIRETRIZES QUE O FORNECEDOR DEVERÁ SEGUIR NA ELABORAÇÃO DO SEU DESENHO DE FABRICAÇÃO O QUAL DEVERÁ SER APROVADO PELO DEPARTAMENTO DE ARQUITETURA ANTES DA SUA EXECUÇÃO
 3. ESTE PROJETO ESTA DE ACORDO COM A NORMA NBR 9050 - ACESSIBILIDADE DE PESSOAS PORTADORAS DE DEFICIÊNCIA A EDIFICAÇÕES, ESPAÇOS, MOBILIÁRIO E EQUIPAMENTO URBANO, DA ABNT, DEVENDO SER RESPEITADAS AS MEDIDAS APRESENTADAS.
 4. ESTE DOCUMENTO É UM ESTUDO DE ANTEPROJETO, PARA EXECUÇÃO É NECESSÁRIA A ELABORAÇÃO DE UM PROJETO DETALHADO COM TODAS AS INTERVENÇÕES PREVISTAS PARA ADEQUAÇÃO DAS ESTAÇÕES.
 5. AS INTERVENÇÕES PROPOSTAS SEGUEM AS DIRETRIZES E EXIGÊNCIAS DAS NORMAS DE ACESSIBILIDADE E NORMAS TRABALHISTAS VIGENTES.
 6. AS DIMENSÕES E COTAS PARA REBAIXAMENTO DE CALÇADAS DEVERÃO SER CONFERIDAS NO LOCAL DE EXECUÇÃO CONSIDERANDO AS DIMENSÕES MÍNIMAS REPRESENTADAS.
 7. AS INCLINAÇÕES PARA REBAIXAMENTO DE CALÇADAS DEVEM SER, DE PREFERÊNCIA, MENORES QUE 5%, ADMITINDO-SE, POR NORMA, ATÉ 8,33% DE INCLINAÇÃO NO SENTIDO LONGITUDINAL NA RAMPAS CENTRAL E NAS ABAS LATERAIS.
 8. NÃO DEVERÁ HAVER DESNÍVEL ENTRE O TÉRMINO DO REBAIXAMENTO DA CALÇADA E A RUA. EM CASOS COM INCLINAÇÃO TRANSVERSAL DA RUA SUPERIOR A 5%, UMA FAIXA DE ACOMODAÇÃO DE 0,45M A 0,60 DE LARGURA TOTAL DO REBAIXAMENTO DEVERÁ SER IMPLANTADA.



REVISÕES:		
Nº	DISCRIMINAÇÃO	DATA

CONSORCIO: **TYLin SYSTRA** **RHEIN SCHIRATO MEIRELES** **BNDDES** **CBTU**

CONTRATANTE: **BNDDES** **CBTU**

EMPREENHIMENTO: **ESTUDO DE OUTORGA DE CONCESSÃO DO TRANSPORTE FERROVIÁRIO**

MUNICÍPIO: **RECIFE** ESTAÇÃO: **-** LINHA: **-**

OBJETO: **PRANCHA PADRÃO - DETALHES TÍPICOS**

ESCALA: **INDICADA** DATA: **12.11.2024** CÓDIGO: **BNS01-RT06-RE-PP_rev0-02** REV: **1** FOLHA: **02/02**